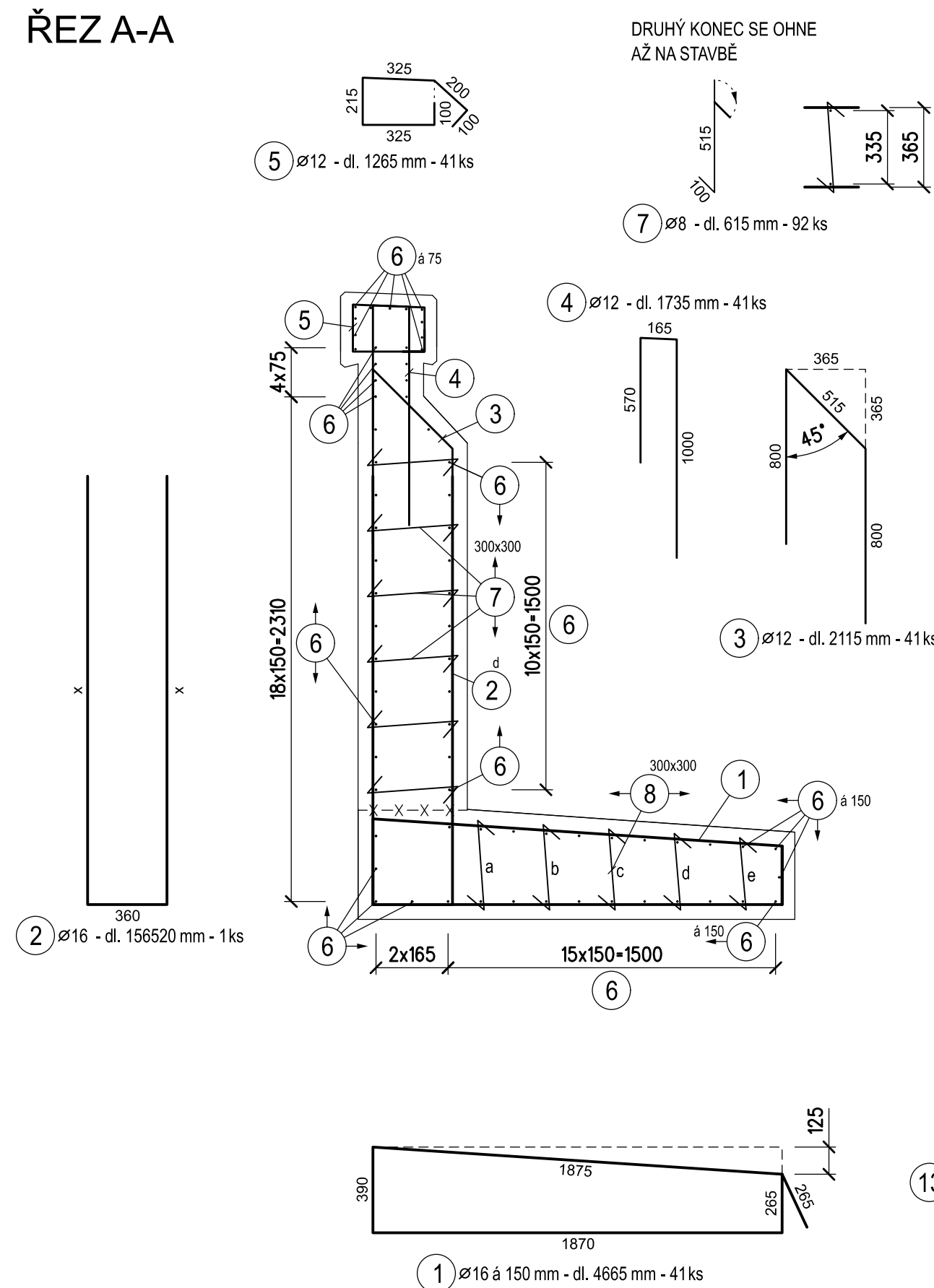
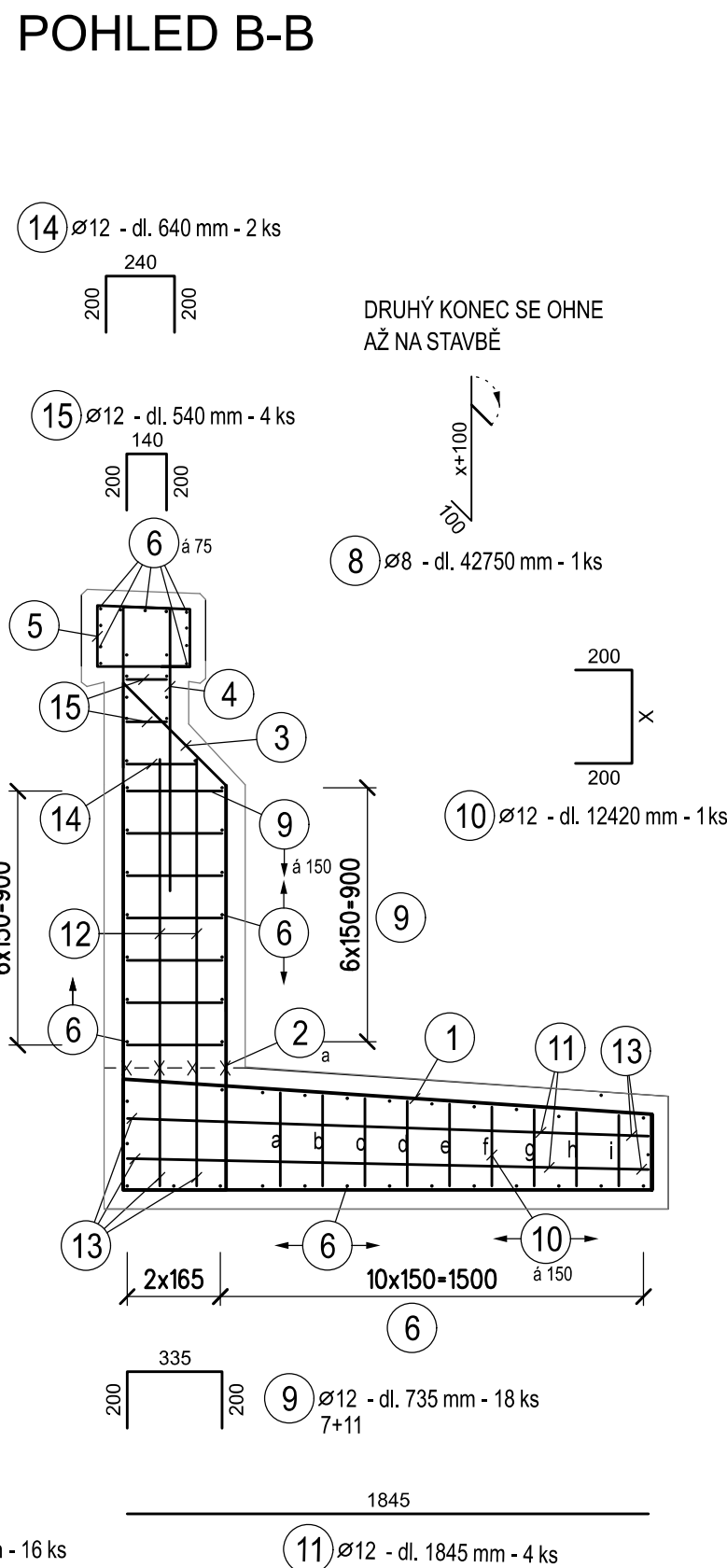


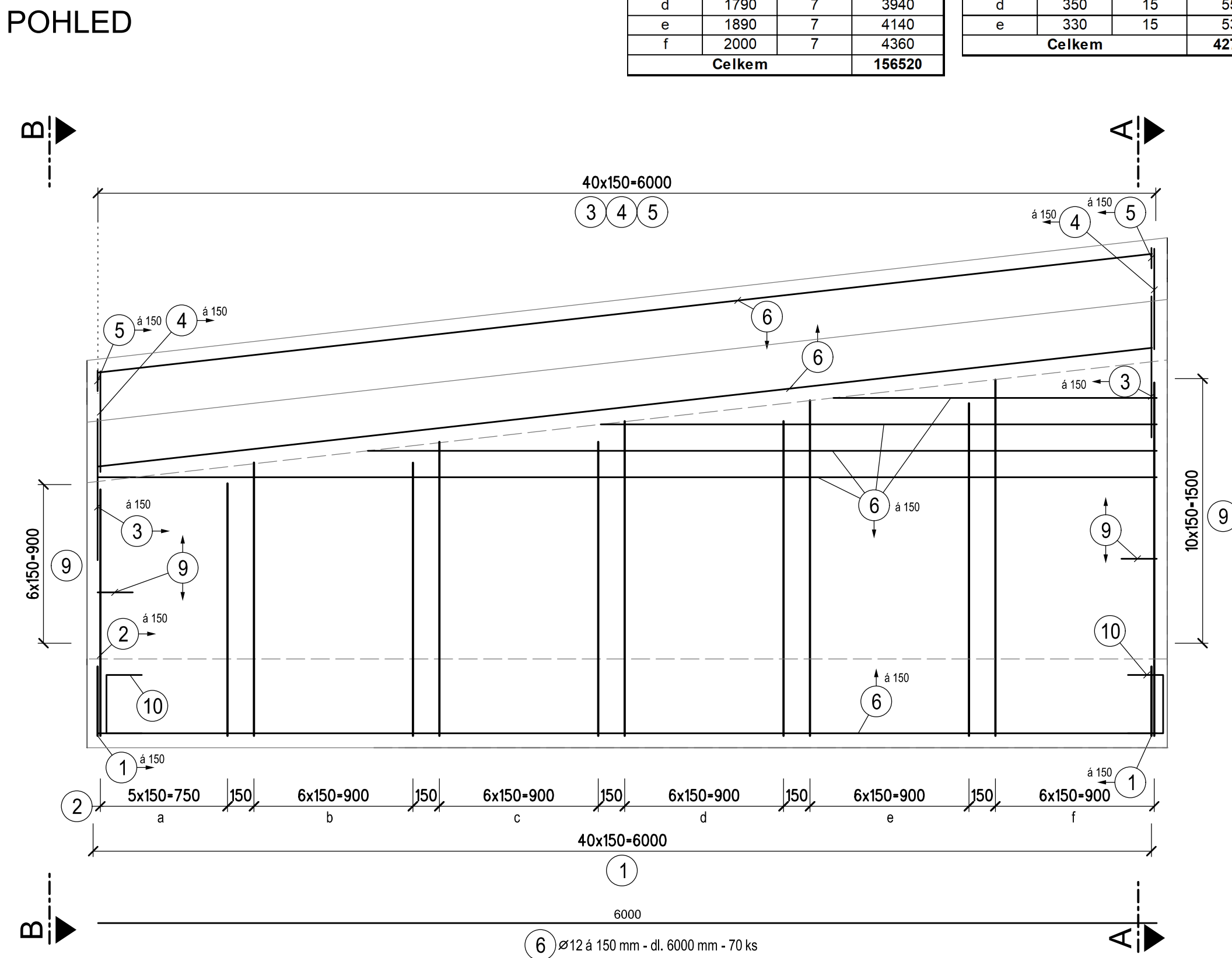
ŘEZ A-A



POHLED B-B



POHLED



Položka č. 2			
	x	ks	celkem
a	1430	6	3220
b	1550	7	3460
c	1670	7	3700
d	1790	7	3940
e	1890	7	4140
f	2000	7	4360
Celkem			156520

Položka č. 8			
	x	ks	celkem
a	410	15	610
b	390	15	590
c	370	15	570
d	350	15	550
e	330	15	530
Celkem			42750

Položka č. 10			
	x	ks	celkem
a	330	2	730
b	320	2	720
c	310	2	710
d	300	2	700
e	290	2	690
f	280	2	680
g	270	2	670
h	260	2	660
i	250	2	650
Celkem			12420

POZNÁMKY

MINIMÁLNÍ MEZERA MEZI SOUSEDNÍMI NESTYKOVANÝMI VLOŽKAMI 30 mm

ROZMĚRY VÝZTUŽE JSOU KÓTOVÁNY V OSE VÝZTUŽE

POLOMĚRY ZAKŘIVENÍ JEDNOTLIVÝCH PRUTŮ VIZ TABULKA

DILATAČNÍ SPÁRA BUDE OCHRÁNĚNA IZOLAČNÍM SYSTÉMEM VIZ TECHNICKÁ ZPRÁVA

POLOŽKA Č.6 SE UPÁLÍ DLE TVARU BEDNĚNÍ

OCEL B 500 B

MINIMÁLNÍ KRYTÍ VÝZTUŽE 40 mm
NOMINÁLNÍ KRYTÍ VÝZTUŽE 50 mm

VÝKAZ VÝZTUŽE

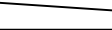

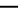



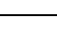

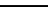
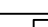
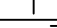

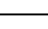

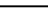
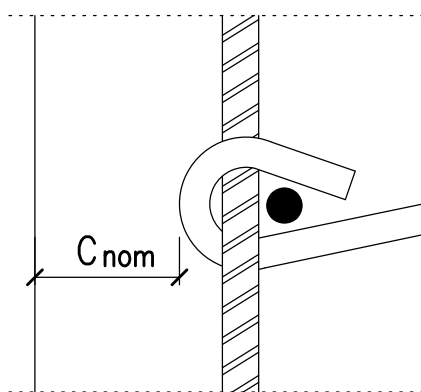

Číslo položky	Průměr [mm]	Délka [m]	Počet [ks]	Tvar	Celkem (m)		
					ØB8	ØB12	ØB16
1	B16	4.665	41				191.26
2	B16	156.520	1				156.52
3	B12	2.115	41			86.72	
4	B12	1.735	41			71.14	
5	B12	1.265	41			51.87	
6	B12	6.000	70			420.00	
7	B8	0.615	92		56.58		
8	B8	42.750	1		42.75		
9	B12	0.735	18			13.23	
10	B12	12.420	1			12.42	
11	B12	1.845	4			7.38	
12	B12	2.050	4			8.20	
13	B12	0.400	16			6.40	
14	B12	0.640	2			1.28	
15	B12	0.540	4			2.16	
C E L K E M				m'	99.33	680.78	347.79
				kg/m'	0.395	0.888	1.578
				kg	39.2	604.5	548.8
				kg	1192.6		


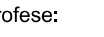
SCHÉMA KRYTÍ



MINIMÁLNÍ POLOMĚRY ZAKŘIVĚNÍ V OSE VÝŽUŽE :	
ø (mm)	r (mm)
8	20
10	25
12	30
14	35
16	40
18	72
20	80
22	88
25	100
32	125

Revize:	Datum:	Popis:	Kontroloval:
000	28.4.2025	PDPS - Definitivní odevzdání dokumentace	Ing. Radek Kořš

Stavebník/Investor:	Správa železnic, státní organizace Dlážděná 1003/7, Praha 1 - Nové Město, 110 00 IČO: 709 94 234	
Zástupce investora:	OR Ostrava, Muglinovská 1038/5, 702 00 Ostrava	

Generální projektant:	PRODIN a.s. K Vápence 2745, 530 02 Pardubice T: +420 466 055 130 IČO: 252 92 161 E: Info@prodin.cz	 PRODIN SKUPINA VENTIO
Zhotovitel profese:	JDK Pontes s.r.o. Veverkova 1343/1, 500 02 Hradec Králové Ing. Jan Dubánek, Veverkova 1343/1, 500 02 Hradec Králové, tel.: +420 739 329 030, IČ: 218 341 56, DIČ: CZ21834156	 JDK PONTES
Hlavní projektant (HIP):	Ing. Petr Burda	Souřadný systém: S-JTSK, B.p.v.

Název stavby/akce:	Odstranění havarijního stavu po povodních 2024 – komplexní oprava trati v úseku Vápenná – Javorník ve Slezsku – PD	Zakázka: 31/24/1041.208
Místo stavby	Olomoucký kraj TUDU 137106 - 137202 Vápenná (mimo) - Javorník (mimo)	Datum: 28.4.2025
Název části:	Mosty, propustky, zdi	Stupeň dokumentace: PDPS
Název objektu:	Oprava mostu, evid. km 2,055	Označení části: D.2.1.4.1.1
Odpovědný projektant:	Ing. Jan Dubánek	Označení objektu: SO 14-20-01
Zpracovatel přílohy:	Ing. Jan Dubánek	Formát: 5xA4
Název přílohy:	Výkres výztuže křídla	Měřítko: 1:25
		Číslo přílohy: 2.005
		Č. paré: